

1 地元企業の振興と 地域産業の活性化

- 国内外の需要の変化を捉えた新たな市場の開拓
- 中小企業者等の競争力強化及び新規創業、新事業展開への支援



UP!!

2

成長産業の育成と 新産業の創出

- 成長産業の育成
- 新産業創出に向けた取組



3

企業誘致の推進

- 企業誘致の推進
- 企業立地に適した産業用地の確保



4

雇用の安定と確保

- 就労支援の促進
- 多様な就労機会の提供

5 皆生温泉のまちづくり

- 皆生温泉の魅力の向上
- 皆生温泉のインフラ構築支援



6

地域資源を活用した 観光施策の推進

- 地域資源を活用した観光誘客の促進
- ナイトタイムエコノミーの推進



広域連携による観光振興

●広域連携による観光振興

7



8

インバウンド対策の推進

●訪日客の入込客数の増加

WELCOME!
YONAGO!!



9

次世代につなぐ農業の推進

- 多様な担い手の育成・確保
- 優良農地の保全と農地集積
- 農業経営の安定・強化
- 6次産業化の推進





10 農業基盤整備の推進

- 土地改良施設の整備・修繕及びほ場整備事業の推進



11 地域特性をいかした漁業の振興

- 漁業生産力や付加価値の向上及び漁業従事者の確保・育成
- 漁港の整備



連携プロジェクト動画...

12 シティプロモーションの推進と関係人口の拡大

- シビックプライドの醸成と本市認知度の向上
- 関係人口の拡大・濃密化



13 移住定住の促進

- 移住定住の促進
- 未婚晩婚化対策



基本目標⑤

歴史と文化に 根差したまちづくり

歴史・文化資源を保存・活用することにより、その価値や魅力を市民はもとより多くの方と共有し、にぎわいがあり、心豊かに暮らせるまち「米子」をめざします。

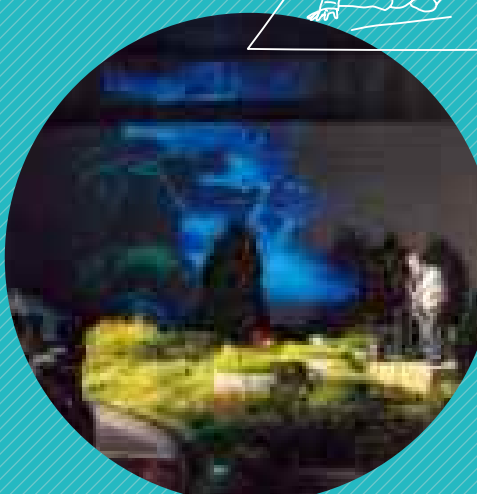
chapter

05

魅力創生
Rich Heritage

1 米子城跡の 保存・活用・整備と 魅力発信

- 米子城跡保存整備事業の推進
- 米子城跡の魅力発信事業の展開



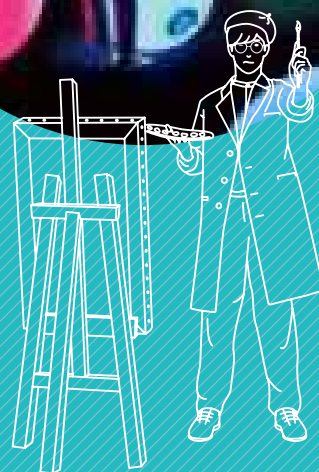
2 芸術文化活動の推進

- 芸術文化を鑑賞できる機会の充実とにぎわいの創出
- 文化施設等の利用促進と芸術文化の発表機会の提供
- 文化施設の改修・整備



3 淀江地域における 歴史・地域資源の活用

- 伯耆古代の丘エリアの活性化
- 地域資源を活用したまちづくりの推進



基本目標⑥

スポーツ健康 まちづくり

スポーツに親しむことができる環境づくりや健康増進、フレイル対策等に取り組むことにより、人生100年時代に誰もがずっと元気で健康に暮らせるまち「米子」をめざします。

chapter

06

活動創生

Active Lifestyle



1 すべての人がスポーツに親しむことのできる環境づくり

- スポーツに親しむ機会の充実
- スポーツを楽しむ環境の整備



2

スポーツを通じた地域の活性化

- スポーツツーリズム等の推進
- スポーツを通じた地域活性化



3 生活習慣病予防の推進

- 特定健康診査受診による早期の健康状態把握、生活習慣の改善
- より良い生活習慣についての周知・啓発



4

介護予防・フレイル対策の推進

- 「通いの場」を拠点としたフレイル対策及び認知症予防を含めた介護予防事業の推進
- 地域での健康づくり及び介護予防活動の推進



基本目標⑦

災害に強い
まちづくり

公共インフラ施設など快適な生活環境の整備や豊かな自然環境の保全を図り、また、市と市民が一体となって防災・減災に取り組むことにより、快適で災害に強い安心・安全なまち「米子」をめざします。



chapter

07

安心創生

Safe Environment



1 公共インフラ施設の整備

- 都市計画道路整備の促進
- 橋りょうの整備

2 総合的な住宅政策の推進

- 空き家の増加抑制の推進
- 特定空家等の改善の推進
- 適切な市営住宅の提供

3 良質な水源開発と災害に強い施設・管路の整備

- 水源の更新・開発
- 管路耐震化率の向上

4 総合的な生活排水対策の推進

- 生活排水対策の早期概成
- 既存処理施設(管きょ・ポンプ場・処理場)の効率的な資産管理

5 危機管理体制の充実強化

- 地域防災計画の実効性の向上
- 防災教育、防災訓練などを通じた災害対応能力の向上
- 防災情報伝達手段の整備
- 防災機能の確保

6 地域防災力の充実強化

- 消防団活動の充実
- 自主防災組織の活動の充実
- 防災講座等を通じた防災意識の高揚



7

原子力災害対策の推進

- 地域防災計画(原子力災害対策編)・広域住民避難計画の実効性の向上
- 防護対策、避難要領などの理解促進
- 国・事業者に対する原子力発電所の安全対策についての取組の要望

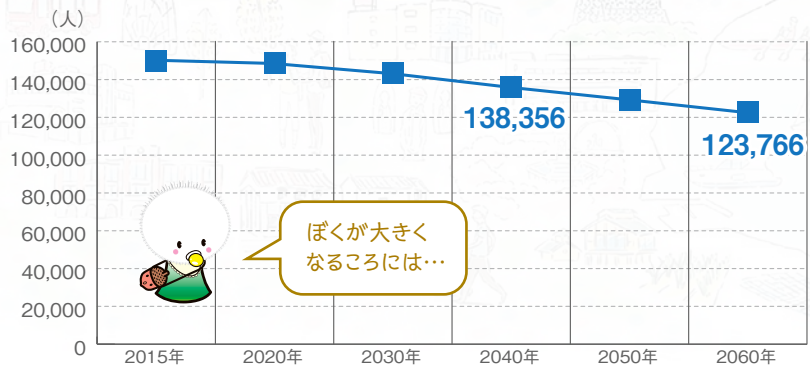
8 環境保全活動の推進

- 4Rの推進
- 中海の湿地環境の保全・再生と賢明な利用の促進
- 公害対策と身近な環境問題の適切な問題解決

米子市の人口ビジョン

2015年の国勢調査に基づく推計により、2040年、米子市の人口は、138,356人に、そして、2060年においては、123,766人になるという結果がでました。

この結果を、米子市の人口の将来展望として掲げ、今後、人口が減少していく状況の中で、いかに活力を維持していくかという視点に立って、各施策に取り組んでいきます。



※米子市まちづくりビジョン策定にあたり、コーホート要因法により米子市が推計

各施策に係る主な数値目標

数値目標	米子空港発着の国内線の年間利用者数	
	現状値(H30) 589,505人	目標値(R6) 645,000人
数値目標	皆生温泉年間宿泊客数	
	現状値(H30) 392,548人	目標値(R6) 450,000人
数値目標	県外からの移住者数《累計》	
	現状値(H30) 457人	目標値(R6) 2,500人
数値目標	米子市公会堂・米子市文化ホール・米子市淀江文化センター・米子市美術館の年間利用者数の合計	
	現状値(H30) 403,172人	目標値(R6) 452,000人
数値目標	スポーツ施設及び学校体育施設の年間延べ利用者数	
	現状値(H30) 1,047,861人	目標値(R6) 1,200,000人
数値目標	健康づくり及び介護予防に取り組む地域活動の拠点(会場)数	
	現状値(H30) 141箇所	目標値(R6) 161箇所

私たちは、様々な施策に取り組む中で、米子の人々が昔から大切にしてきた「挑戦する気概」や「開放的な市民性」を基にして、人々が成長し、物事が前進し、まちの発展とともに市民が生きる喜びを感じ、人生の充実感を得られる「住んで楽しいまち よなご」を市民と共に創ります。